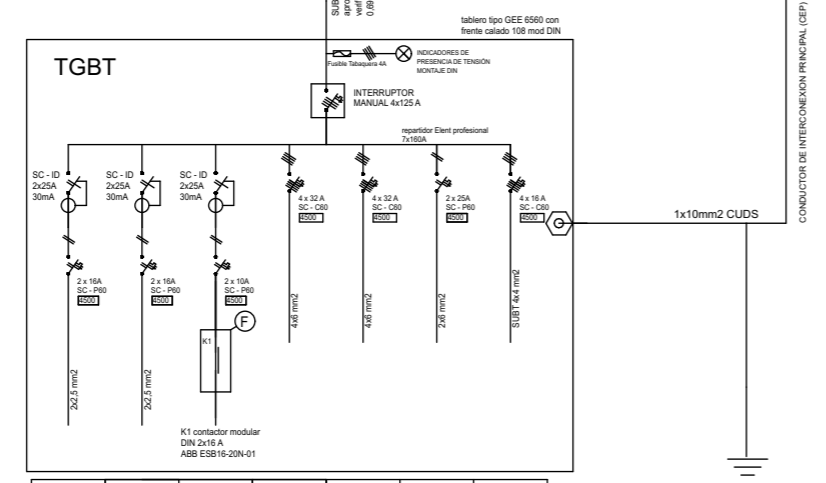


Pilar para medición trifásica según especificaciones CEB de acuerdo a potencia.

TP

POT. inst.	29 KVA
fs:	0,7
POT. sim.	20,3 KVA
I calc.	30,9 A
cable	4x16 mm <sup>2</sup>
I adm	77 A



TG1	TG2	IE1	TS1	TS2	TS3	TSbomb.
TUG	TUG	IUG	ACU	ACU	ACU	ACU
R	S	T	RST	RST	T	RST
2200 VA	2200 VA	1200 VA	5320 VA	10800 VA	2310 VA	5000 VA
10 A	10 A	10,54 A	8 A	16,42 A	10,4 A	7,6 A
2 x 2,5 + T	2 x 2,5 + T	2 x 2,5 + T	4 x 6 + T	4 x 6 + T	2x6 + T	4 x 4 + T

Tipo AEA

Fase

POT.

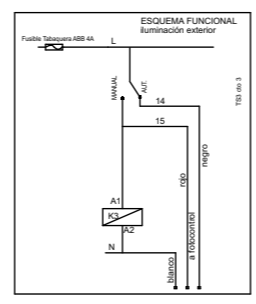
I calc.

cable

router, vigilancia etc.

TOMAS EXT Y TANQUES

ILUM. EXT

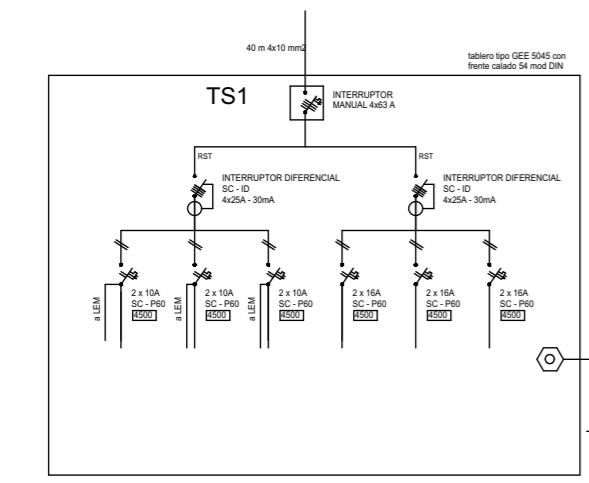
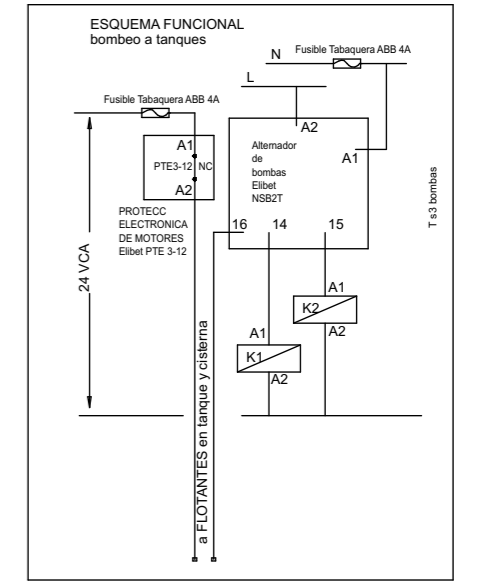
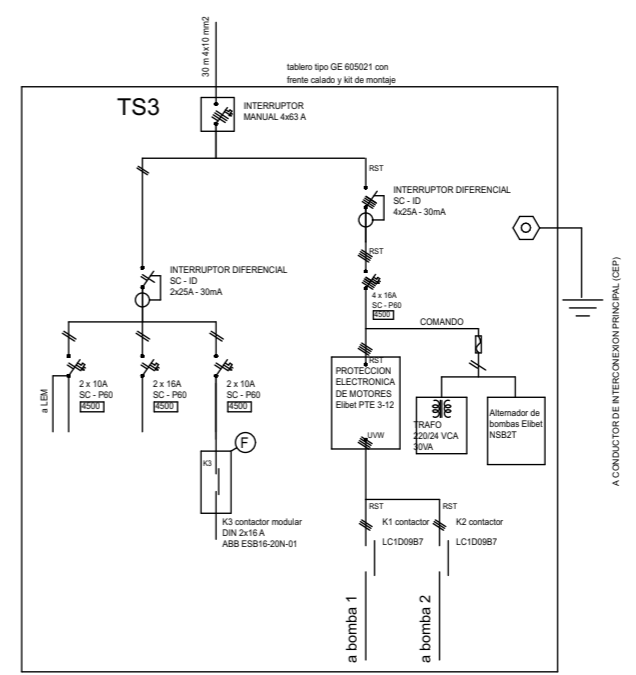


Circuito	C0301	C0302	C0303	C0304	C0305
Tipo AEA	IUG	TUG	IUG	ACU	ACU
bocas	6	3	11	Bombeo	Bombeo
POT.	600 VA	2200 VA	1100 VA		3000 VA
I calc.	2,7 A	10 A	5 A		4,56 A
cable	2 x 1,5 + T	2 x 2,5 + T	2 x 1,5 + T		3 x 2,5 + T
fase	R	S	T		RST

POT INST: 6800 VA

fs: 0,7

POT simultanea: 4760 VA



Circuito	I0101	I0102	I0103	T0101	T0102	T0103
Tipo AEA	IUG	IUG	IUG	TUG	TUG	TUG
bocas	13	10	9	11	13	Reserva
POT.	1300 VA	1000 VA	900 VA	2200 VA	2200 VA	
I calc.	6,36 A	4,54 A	4,09 A	10 A	10 A	
cable	2 x 1,5 + T	2 x 1,5 + T	2 x 1,5 + T	2 x 2,5 + T	2 x 2,5 + T	
fase	R	S	T	R	S	T

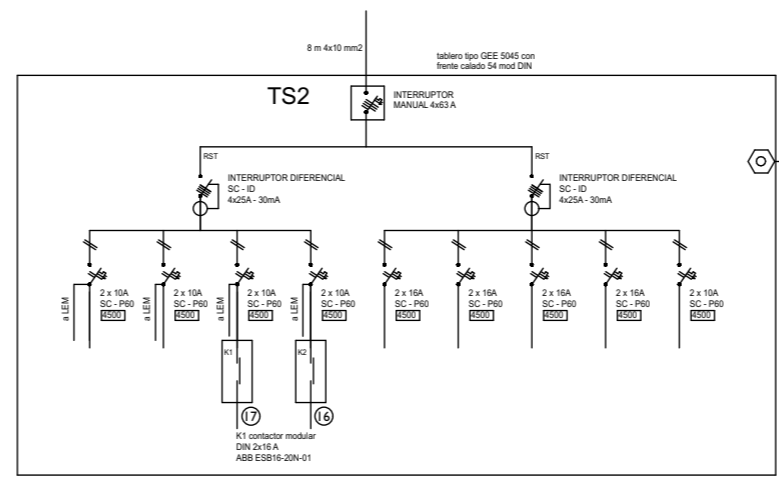
POT INST: 7600 VA

fs: 0,7

POT simultanea: 5320 VA

cable alim: 40 m 4x6 mm<sup>2</sup>

caida de tensión % parcial: 0,54%



Circuito	I0201	I0202	I0203	I0204	T0201	T0202	T0203	T0204	T0205
Tipo AEA	IUG	IUG	IUG	IUG	TUG	TUG	TUG	TUG	TUG
bocas	12	14	9	10	12	14	14	10	14
POT.	1200 VA	1400 VA	900 VA	1000 VA	2200 VA	2200 VA	2200 VA	2200 VA	2200 VA
I calc.	5,45 A	4,54 A	4,09 A	4,54 A	10 A	10 A	10 A	10 A	10 A
cable	2 x 1,5 + T	2 x 1,5 + T	2 x 1,5 + T	2 x 1,5 + T	2 x 2,5 + T	2 x 2,5 + T	2 x 2,5 + T	2 x 2,5 + T	2 x 2,5 + T
fase	R	S	T	R	S	T	R	S	T

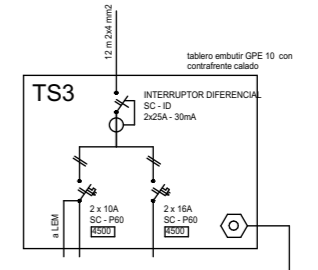
POT INST: 15300 VA

fs: 0,7

POT simultanea: 10710 VA

cable alim: 8 m 4x6 mm<sup>2</sup>

caida de tensión % parcial: 0,21%



Circuito	I0301	T0302
Tipo AEA	IUG	TUG
bocas	11	10
POT.	1100 VA	2200 VA
I calc.	5 A	14 A
cable	2 x 1,5 + T	2 x 2,5 + T
fase	S	S

POT INST: 3300 VA

fs: 0,7

POT simultanea: 2310 VA

cable alim: 12 m 2x4 mm<sup>2</sup>

caida de tensión % parcial: 0,26%

	PROYECTO	DIBUJO
FECHA	12/2020	12/2020
FIRMA		

PROYECTO "INCUBADORA"



PLANO: Instalacion Electrica-Tableros

OBSERVACIONES:

PLANO Nº: I.E-02